

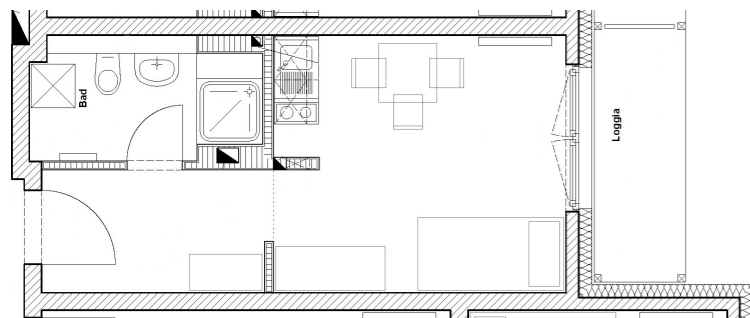
Wohnungsbeispiel:
 ca. 29,36 m²
 Erstbezug
 Tageslichtbad
 z.T. barrierefrei
 Einbauküche
 teilmöbliert



Wohnen

in Groß-Gerau

Zentral
 Ruhig
 Naturnah



Wohnungsbeispiel:
 ca. 26,11 m²
 z.T. barrierefrei
 Einbauküche
 Loggia
 teilmöbliert

25 Einzimmerappartements

mit 25, 26 und 29 qm Wohnfläche, teilmöbliert, teilweise mit Balkon, separate Räume zur Gemeinschaftsnutzung wie Waschküche und Trockenraum



- Neubau, Erstbezug
- Energiestandard Kfw 55
- Fernwärme
- 2 Bushaltestellen in direkter Nähe
- Parkplatz möglich
- Breitbandkabelanschluss/Internet

Die Apartments sind ab März 2016 zu beziehen zum Preis von 330 € bis 382 € (ca. 420 € bis 486 € inklusive der Nebenkosten).

Interessiert? Möchte Sie mehr erfahren? Bitte wenden Sie sich an:

Baugenossenschaft Ried - Barbara Bonk
06152 922552 - barbara.bonk@bgried.de